

Latauspalvelu LAPIO

Osallistuva yhdyskuntasuunnittelu ja avoin data-työpaja 26.9.2011

Mikko Hynninen, SYKE

Latauspalvelu (LAPIO)



- Julkaistu ympäristöhallinnon OIVA-internet –palvelussa paikkatietoaineiston lataamiseksi 06/2010
- Toteutus: ArcGIS Server 9.3.1/Adobe Flex 3
- Sisältö: ympäristöhallinnon tuottamat valtakunnalliset vektoripaikkatietoaineistot



SYKE

Latauspalvelu (Pilotti)

Ohjeet

Tasot

Lataus

Ympäristöhallinnon paikkatietoaineistojen latauspalvelussa INSPIRE-teemojen mukaisesti ryhmiteltyinä.

Kaikki ladattavissa olevat aineistot kuuluvat vapaan käyttöoikeuden piiriin.

Aineistojen käyttöehdot on esitetty OIVA-palvelun etusivulla. [Linkki: Käyttöehdot](#)

Latauspalvelulla voi ladata ympäristöhallinnon paikkatietoaineistoja omalle tietokoneelle pakattuina zip-tiedostoina.

Ladattavissa olevat aineistot ovat valittavissa Tasot-välilehdellä. Valitut aineistot ovat esikatseltavissa karttanäytöllä, kartalla liikkuminen tapahtuu karttanäkymän vasemmassa yläkulmassa olevilla kontrollitoiminnoilla.

Valittujen paikkatietoaineistojen aluerajaukset tehdään Lataus-välilehdellä olevilla aluerajaustyökaluilla (Aluerajaus), joita ovat Kuntarajaus, Maakuntarajaus ja Rajaus kartalla.

Ladattavaksi valitus paikkatietoaineistot ovat luetteluna Latauspaketin aineistot -valikossa.

[Linkki: Avaa ohje](#)



400 km

SYKE Latauspalvelu (Pilotti)

Ohjeet **Tasot** **Lataus**


Aluerajaus

Kuntarajaus

Maakuntarajaus

Rajaus kartalta

Latauspaketin aineistot

 SYKE **Latauspalvelu**

Ohjeet **Tasot** **Lataus**

Aluerajaus

Kuntarajaus

Maakuntarajaus

Rajaus kartalta

Latauspaketin aineistot

- Ahvenanmaa
- Etelä-Karjala
- Etelä-Pohjanmaa
- Etelä-Savo**
- Itä-Uusimaa

SYKE Latauspalvelu

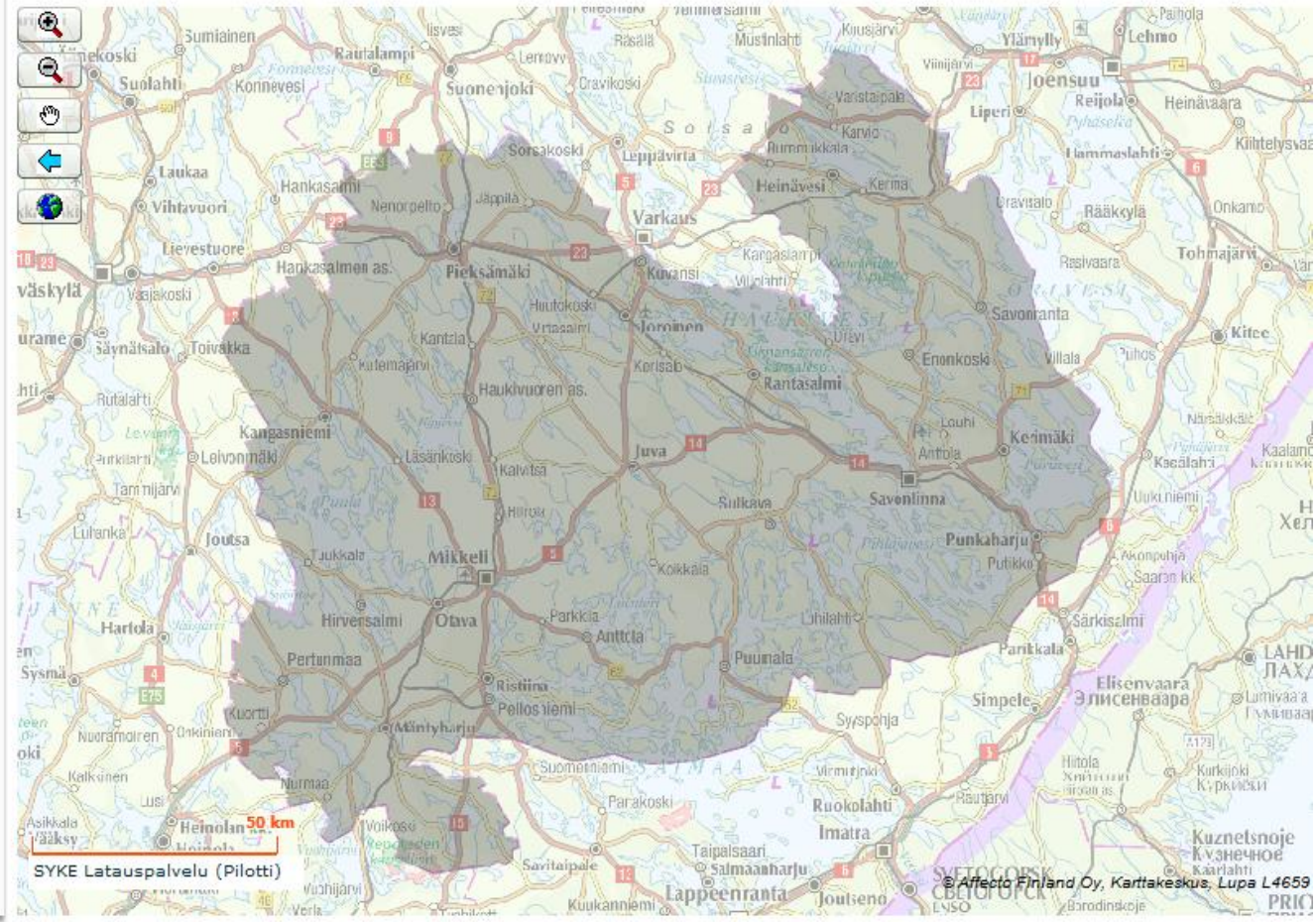
Ohjeet Tasot Lataus

Aluerajaus

- Kuntarajaus **Valitse...**
- Maakuntarajaus **Etelä-Savo**
- Rajaus kartalta **Poista valinnat**

Latauspaketin aineistot

Lataa aineistot

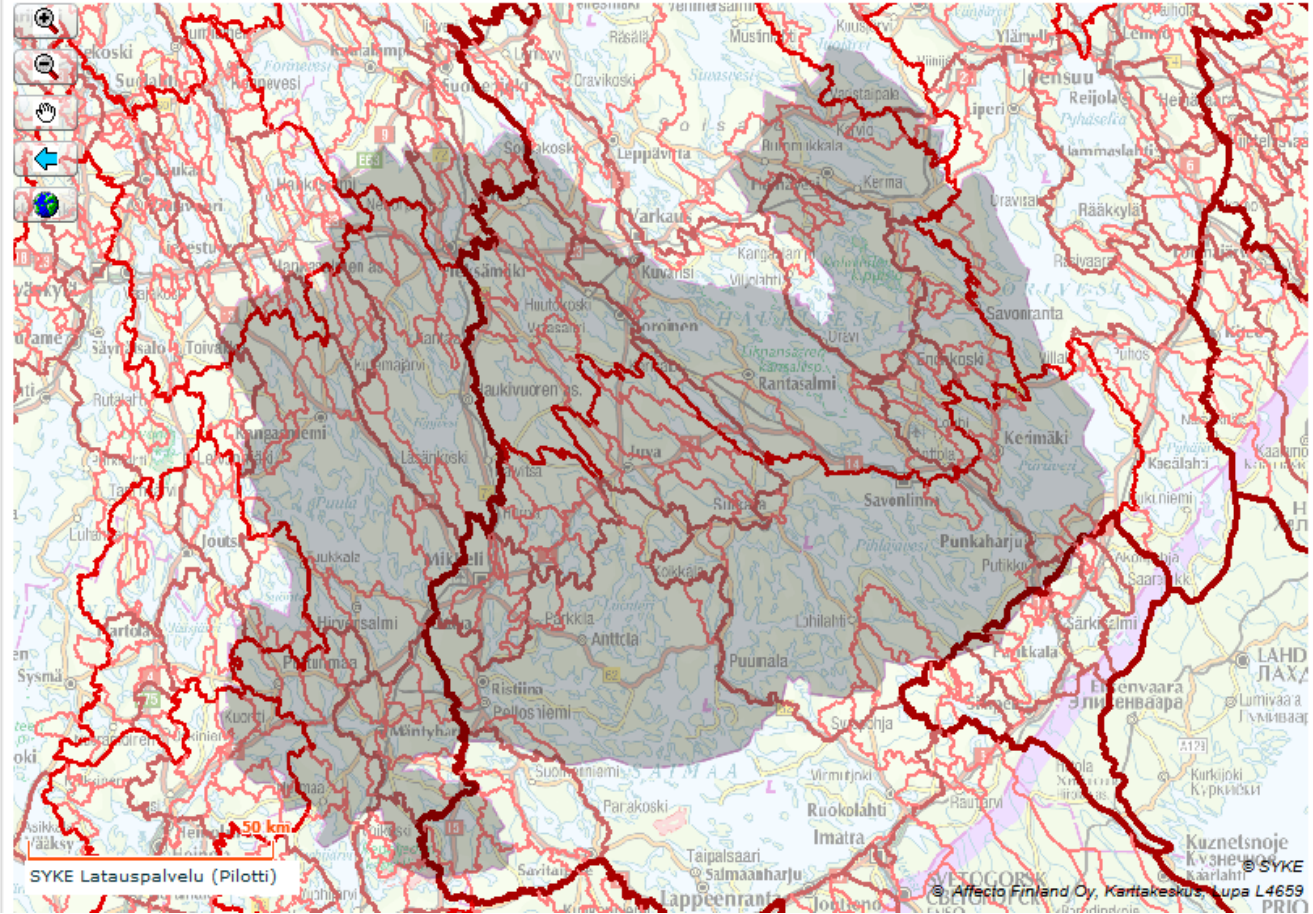


21.9.21

SYKE **Latauspalvelu**














Ohjeet Tasot Lataus

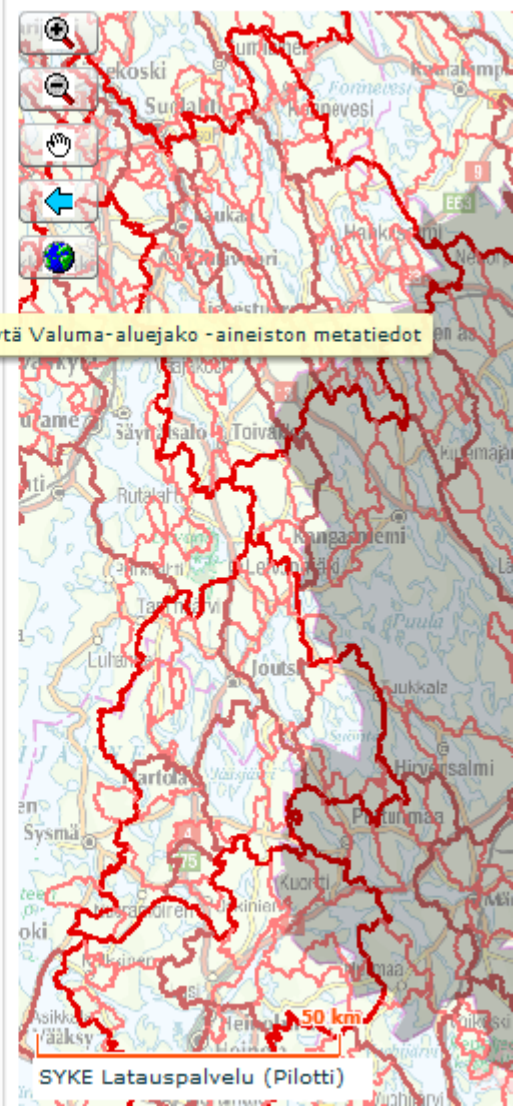
- Geologia
- Hydrografia
 - Merialuejako
 - Valuma-aluejako
- Korkeus
- Maankäyttö, Kaavoitus
- Maankäyttö, Luonnon virkistysmahdollisuudet
- Maankäyttö, muut
- Suojellut alueet
- Raportointiyksiköt
- Biologismaantieteelliset vyöhykkeet



21.9.20

Ohjeet **Tasot** **Lataus**

- ▶  **Geologia**
- ▼  **Hydrografia**
 - ▶  **Merialuejako** 
 - ▶  **Valuma-aluejako** 
- ▶  **Korkeus**
- ▶  **Maankäyttö, Kaavoitus**
- ▶  **Maankäyttö, Luonnon virkistysmahdollisuudet**
- ▶  **Maankäyttö, muut**
- ▶  **Suojellut alueet**
- ▶  **Raportointiyksiköt**
- ▶  **Biologismaantieteelliset vyöhykkeet**



Metatiedot:

- [Metatiedon tiedot](#)
- [Aineiston tunnistamistiedot](#)
- [Koordinaattijärjestelmän tiedot](#)
- [Aineiston laatutiedot](#)
- [Jakelutiedot](#)

Metatiedon tiedot

Metatiedon viimeisin päivitys: 2010-05-11

Metatiedosta vastuussa oleva osapuoli:

Organisaation nimi: Suomen ympäristökeskus

Rooli: Yhteyshenkilö

Yhteystiedot:

Puhelin:

Puhelinnumero: 020 610 123 (vaihde)

Fax-numero:

Osoitetiedot:

Katuosoite: PL 140

Postitoimipaikka: HELSINKI

Sähköpostiosoite: arctuki@ymparisto.fi

[Takaisin](#)

Aineiston tunnistamistiedot:

Viitetiedot:

Version päiväys: 2010-02-09

Aineistosta vastuussa oleva osapuoli:

Organisaation nimi: Suomen ympäristökeskus

Rooli: Omistaja

Ohjeet Tasot **Lataus**

Aluerajaus

Latauspaketin aineistot

Valuma-aluejako

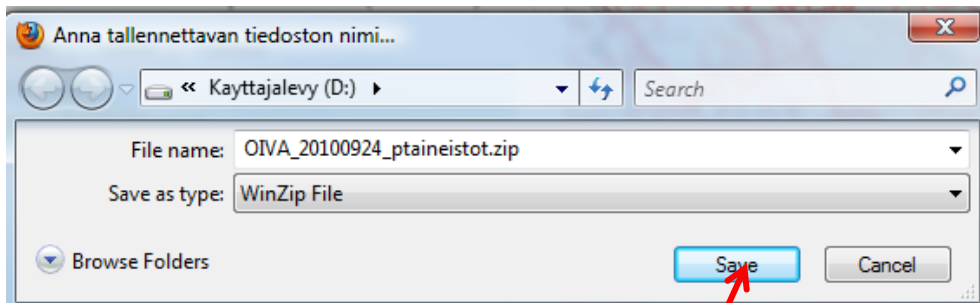
Lataa aineistot

1

Aineistojen lataus saattaa kestää minuutteja valittujen aineistojen lukumäärästä riippuen.

OK

2



3